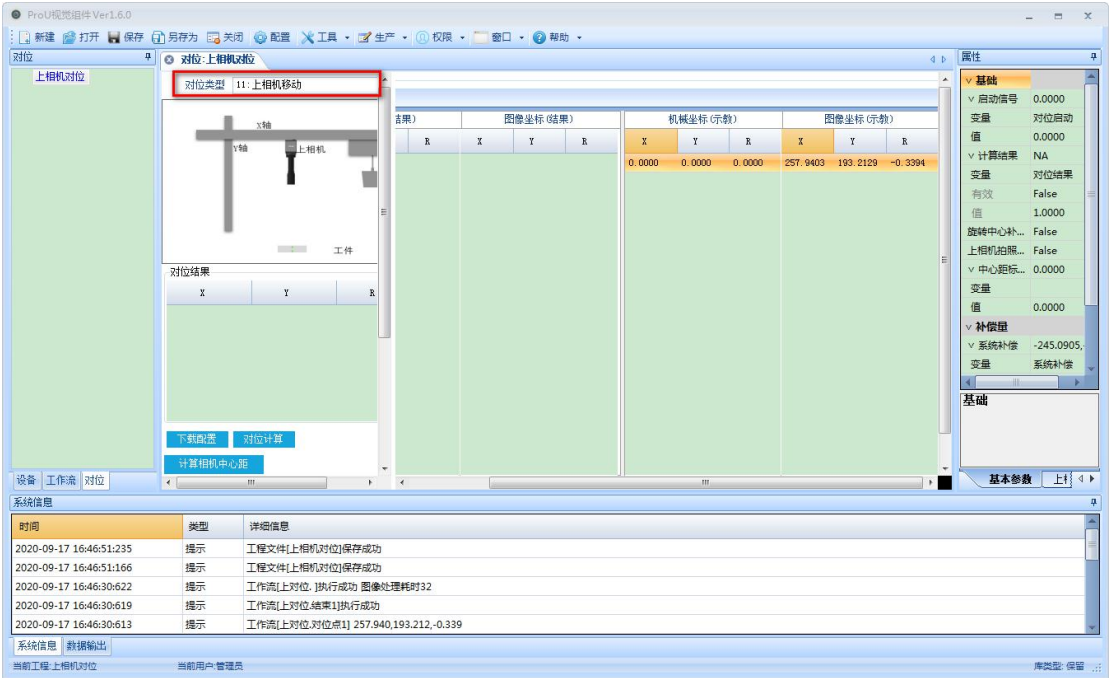


# 单上相机对位

(1).根据机构和相机的安装方式，选择对应的对位类型。上相机的对位类型为 11

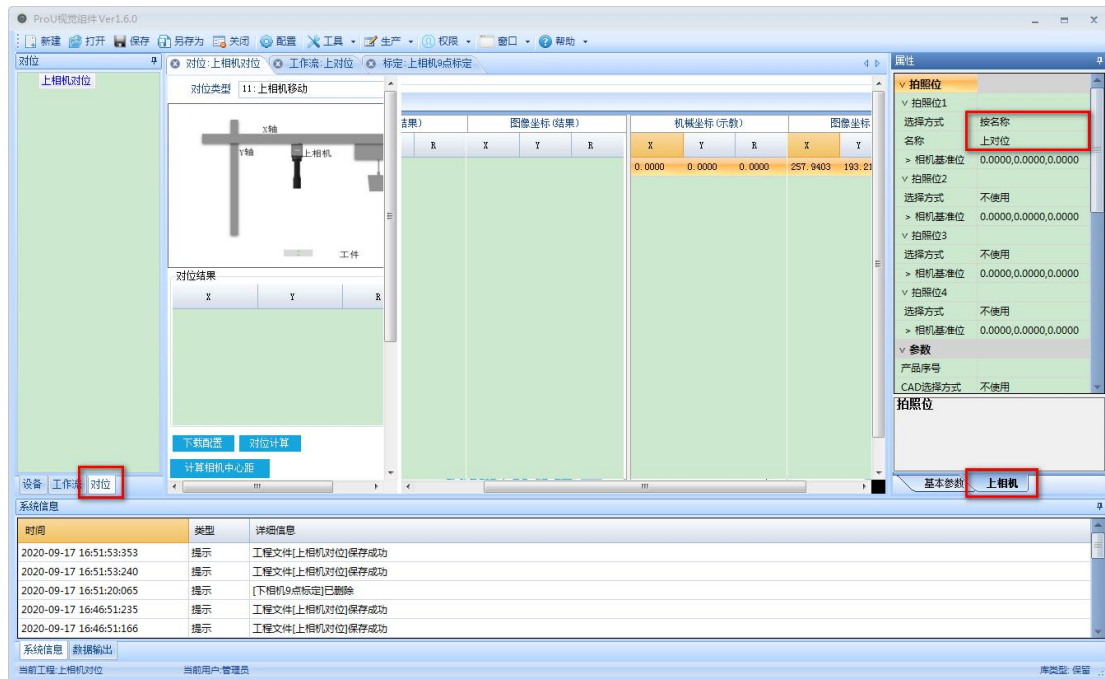


(2)配置好对位计算需要用到 workflow;

①计算中使用的点位和角度，是从 workflow 中的“对位点”模块获取。所以选择的工作流中需要在“对位点”模块中选好对位点。

②图像采集模块中需要填标定文件

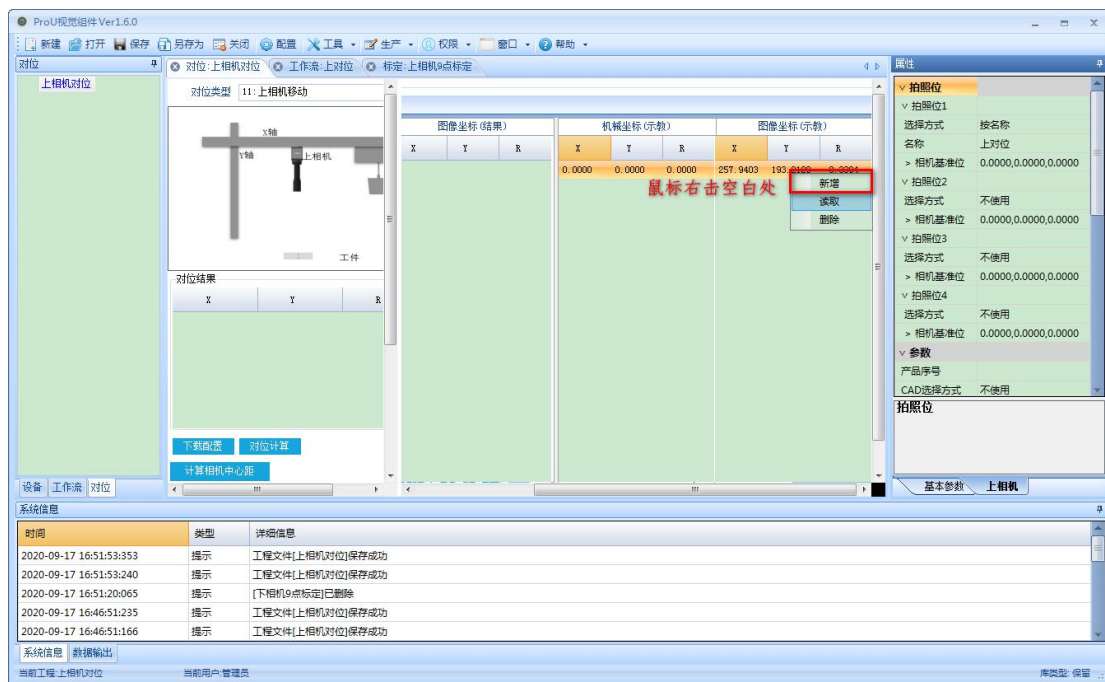




(3).单上相机的对位类型一般都需要示教基准位置。

在机械坐标栏点击读取：即可把当前轴的坐标读取进来。

在图像坐标栏点击读取：选定的工作流就会运行一遍，把工作流中的对位点图像坐标读取进来。



(4)完成好以上三步，即完成对位计算配置。需要手动触发计算即点击下图的"对位计算"按钮，可在对位结果栏中查看结果。

若程序自动计算，则需再基本参数页面配置好启动信号。

